

1쪽



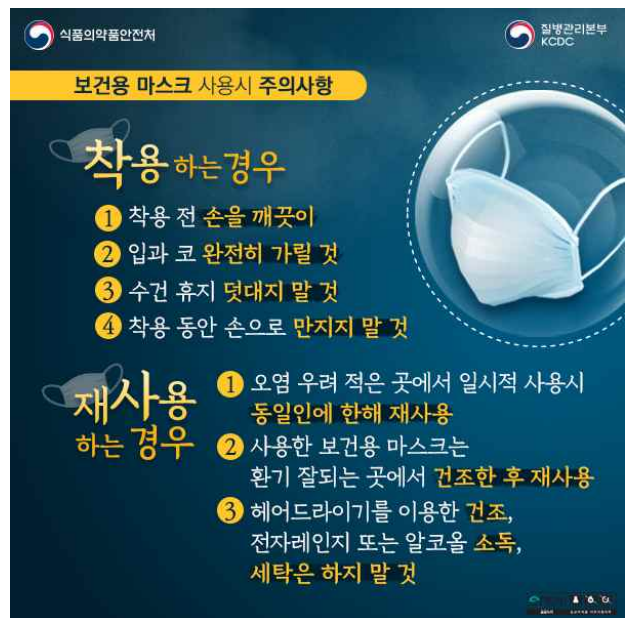
2쪽

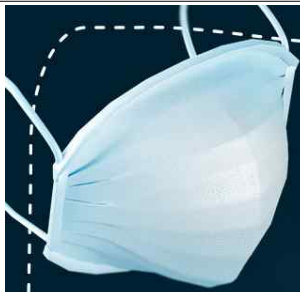


3쪽



4쪽





비상상황에서의 한시적 지침

마스크 사용 개정 권고사항

적용대상 지역사회 일반인 | 향후 전파상황에 따라 변경 가능

- 일반원칙**
- 1 개인물품 위생관리, 사회적 거리 확보, 실내 환기 등 **개인위생 철저**
 - 2 감염의심자와 접촉 등 **감염위험성이 있는 경우**, 기저질환이 있는 고위험군은 **보건용 마스크 사용**
 - 3 감염 우려가 낮거나, 보건용 마스크가 없는 경우 **면마스크(정전기 필터 교체포함) 사용도 도움**이 됨
 - 4 혼잡도 낮은 야외, 가정 내, 개별 공간은 마스크 착용 불필요

보건용 마스크 착용이 필요한 경우

KF94이상 착용 코로나 19 의심자를 돌보는 경우

- KF80이상 착용**
- 1 **의료기관을 방문하는 경우**
 - 2 기침, 콧물 등 **호흡기 증상이 있는 경우**
 - 3 **감염·전파 위험 높은 직업군 종사자**
· 대중교통 운전기사, 판매원, 역무원, 집배원, 택배기사 등
 - 4 **건강취약계층, 기저질환자 등이 환기가 잘 안되는 공간에서 2미터 이내 다른 사람과 접촉하는 경우**

※ 건강취약계층: 노인, 어린이, 임산부, 만성질환자
 ※ 기저질환을 갖고있는 사람: 만성 폐질환, 당뇨, 만성 신질환, 만성 간질환, 만성 심혈관질환, 혈액암, 항암치료 암환자, 면역억제제 복용중인 환자 등

보건용 마스크 사용시 주의사항

- 착용하는 경우**
- 1 착용 전 손을 깨끗이
 - 2 입과 코 완전히 가릴 것
 - 3 수건 휴지 닦대지 말 것
 - 4 착용 동안 손으로 만지지 말 것

- 재사용하는 경우**
- 1 오염 우려 적은 곳에서 일시적 사용시 **동일인에 한해 재사용**
 - 2 사용한 보건용 마스크는 환기 잘되는 곳에서 **건조한 후 재사용**
 - 3 헤어드라이기를 이용한 **건조**, 전자레인지 또는 알코올 소독, 세탁은 하지 말 것

붙임3**[SNS] 식약처 링크**

채널	링크
인스타그램	https://www.instagram.com/p/B9TOeaEFREu/?utm_source=ig_web_copy_link
블로그	http://mfdsblog.com/221837044802
페이스북	https://www.facebook.com/mfds/posts/2880627365336675
트위터	https://twitter.com/TheMFDS/status/1235078979846934530?s=20

붙임4**[배너] 마스크 사용 개정 권고사항**

※ 상기 배너 이미지는 예시용이며, 카드뉴스 원본 파일은 별도로 첨부하오니 수정해 사용하시기 바랍니다.